

O Objetivo deste relatório é disponibilizar para todos os alunos matriculados na instituição a estratificação das informações obtidas pela avaliação institucional, realizada na Faculdade Uninassau - **Aliança** no período de **07/05/2018 a 08/06/2018**. Obtivemos a participação de **65,92%** dos alunos matriculados, onde estes puderam transmitir sua opinião sobre a instituição e atribuir conceitos que variam de 1 a 5 ou mesmo “não sei responder”, em cada uma das questões relacionadas abaixo:

ITEM	Nota
Qualificação dos seus professores	4,47
Qualificação dos Funcionários da Biblioteca	4,11
Sua satisfação do curso	4,10
O conhecimento adquirido no curso com relação às suas necessidades profissionais	4,07
Acessibilidade à Instituição	4,05
Coordenador de seu Curso.	3,95
Qualificação dos Funcionários do Atendimento CRA.	3,94
Laboratórios de Informática	3,90
CRA no Portal Acadêmico.	3,82
Salas de Aulas	3,76
Áreas de Convivência da IES	3,73
Diretor(a) da Unidade	3,73
Sistema de Participação de Representes de turma nas decisões / solicitações / reclamações da turma	3,72
Laboratórios de aulas práticas	3,71
Metodologia de Avaliação do aluno pelos professores	3,65
Qualificação dos Funcionários dos Laboratórios	3,52
Imagem da Instituição de ensino junto à Sociedade	3,50
NAE - Núcleo de Atendimento ao Educando	3,49
Oferta de Cursos Pós-graduação	3,48
Investimentos realizados pela Instituição para melhoria da unidade	3,46
Ações de Responsabilidade Social da instituição de ensino junto a comunidade	3,45
Programa de Avaliação Institucional	3,44
Ações realizadas pós resultados da avaliação institucional	3,44
Portal Acadêmico	3,43
Foram oferecidas oportunidades para o estudante participar de projetos de iniciação científica e de atividades que estimulam a investigação acadêmica?	3,38
Organização e Limpeza das Áreas	3,34
Divulgação dos resultados das avaliações institucionais	3,25
Núcleo de Empregabilidade e Carreiras	3,24
Canais de Comunicação com a Instituição	3,23
Ouvidoria	3,22

Através desse resultado poderemos avaliar as questões gerais da IES*, bem como questões individuais de cada curso.

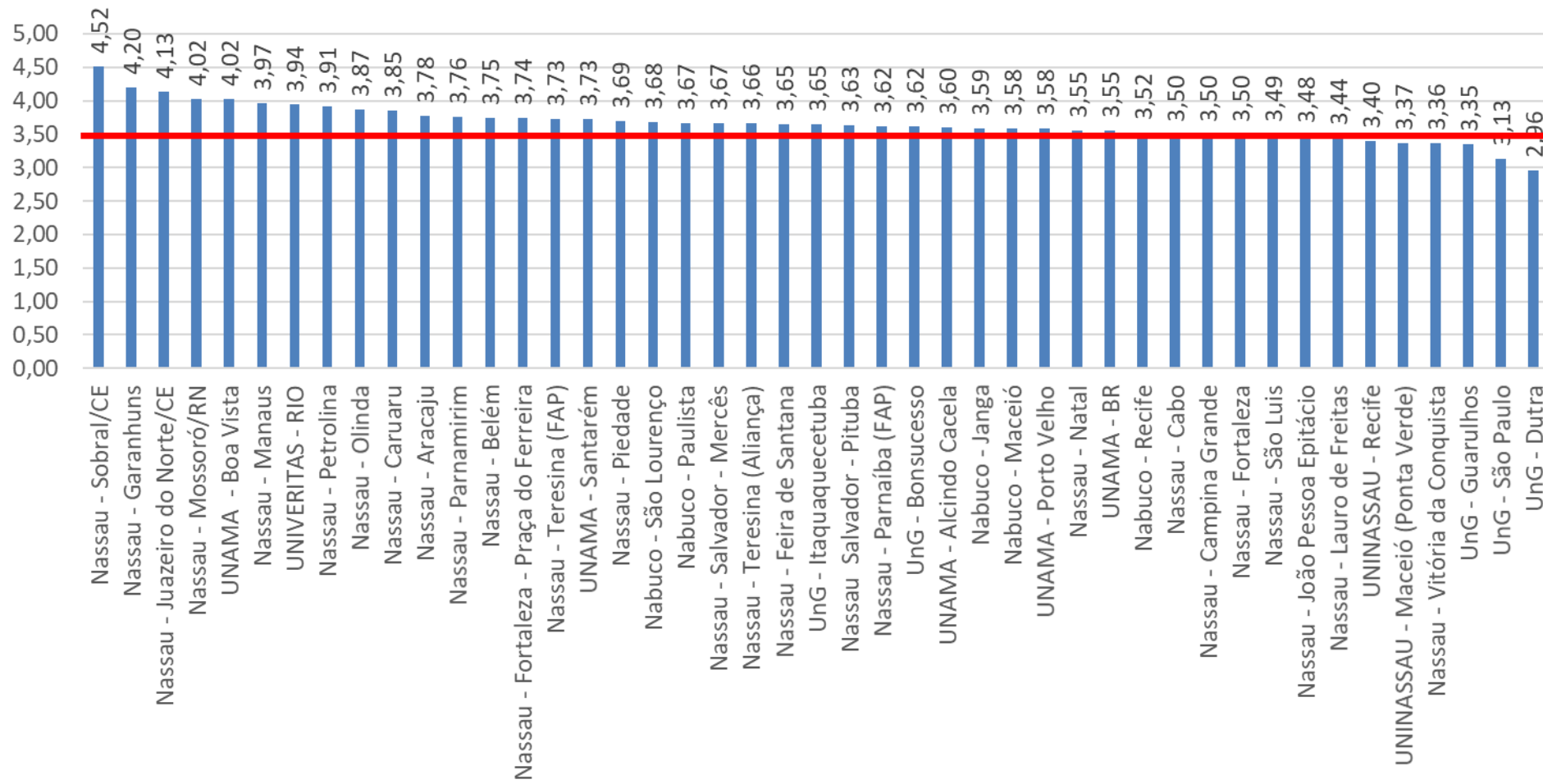
A avaliação global da Faculdade Uninassau - Aliança obteve uma nota de **3,66**.

Também nas avaliações globais podemos observar as notas de cada item avaliado, o que está explicitado na tabela acima, colocada em ordem decrescente de notas por cada item avaliado, bem como o percentual de notas 4 e 5 que os alunos atribuíram aos itens.

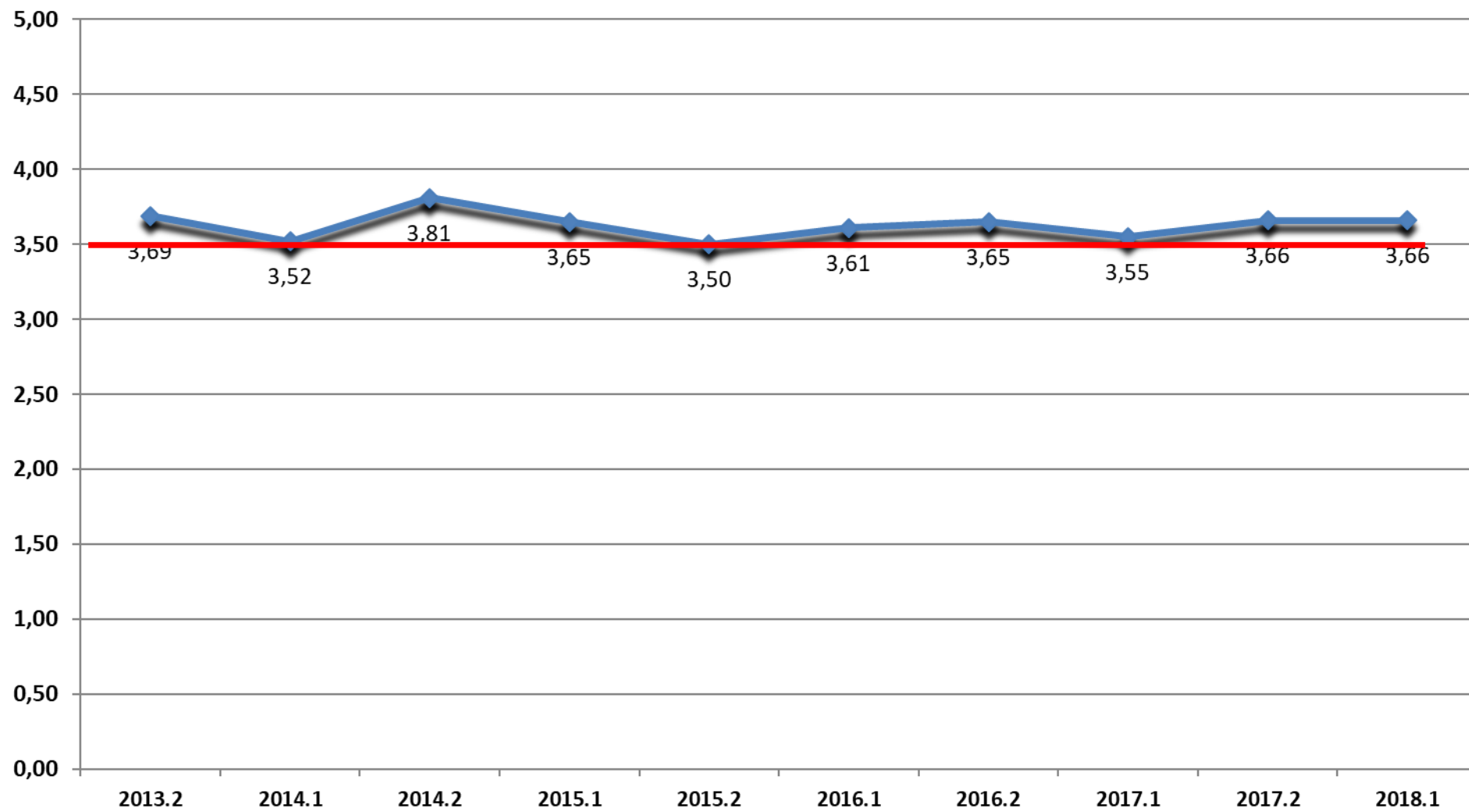
AVALIAÇÃO POR CURSO

CURSOS	% de Participação	Nota	% de notas 4 e 5
CIÊNCIAS CONTÁBEIS	50,00%	4,30	56,67%
PSICOLOGIA	73,67%	3,77	62,42%
SUPERIOR DE TECNOLOGIA EM ESTÉTICA E COSMÉTICA	69,70%	3,76	60,58%
ODONTOLOGIA	73,48%	3,72	60,43%
BIOMEDICINA	73,13%	3,69	62,35%
ENFERMAGEM	58,95%	3,69	62,72%
FISIOTERAPIA	71,89%	3,69	61,59%
FARMÁCIA	50,45%	3,65	60,35%
EDUCAÇÃO FÍSICA	61,14%	3,62	58,06%
NUTRIÇÃO	75,36%	3,60	57,53%
ENGENHARIA CIVIL	72,95%	3,53	53,41%
ADMINISTRAÇÃO	72,44%	3,51	55,27%
SERVIÇO SOCIAL	51,80%	3,50	54,44%

GRÁFICO GERAL CONTENDO TODAS UNIDADES 2018.1



UNINASSAU ALIANÇA





Relatório de Avaliação Institucional 2018.1
FACULDADE UNINASSAU
(Aliança)

